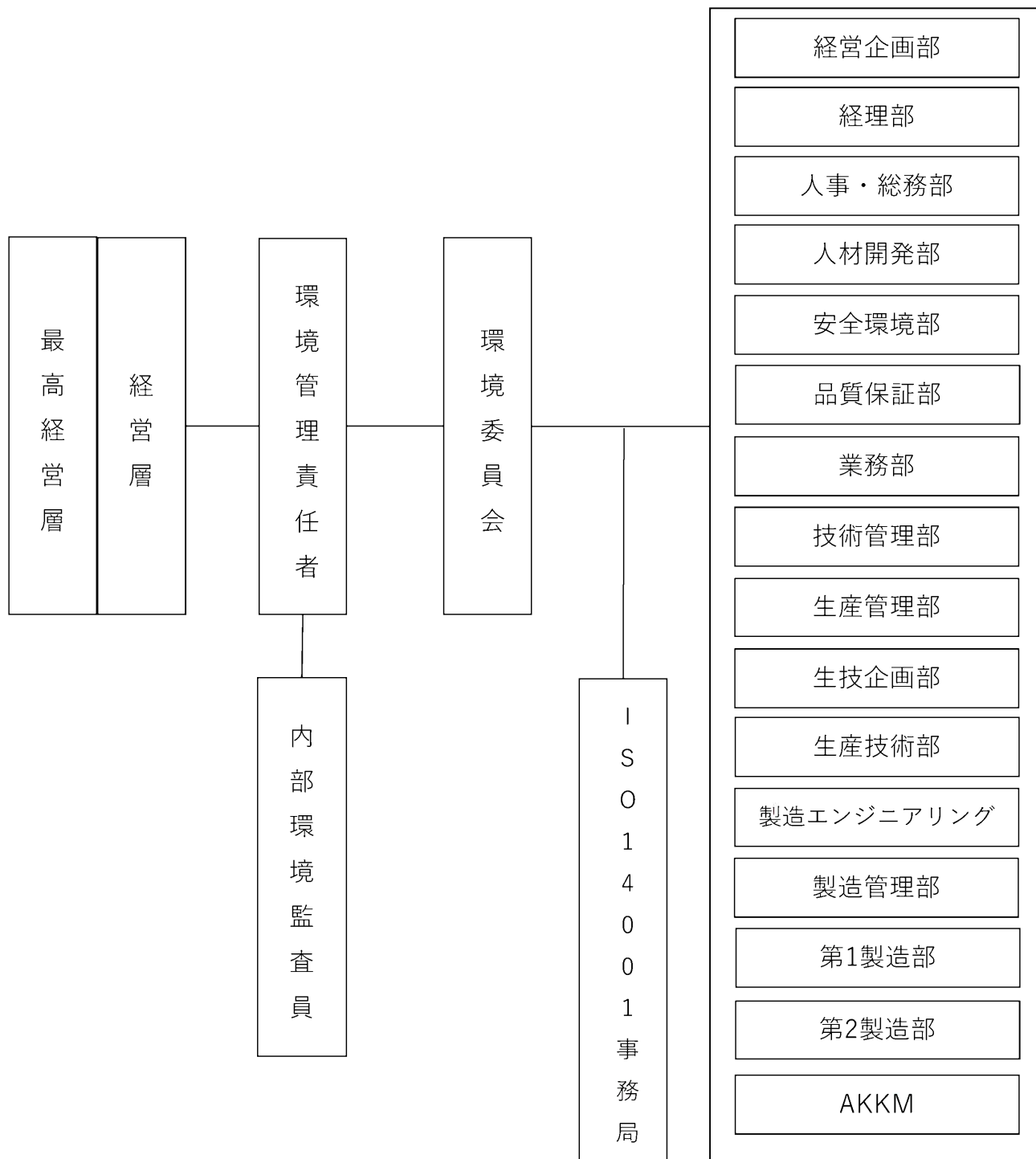


# 環境に取り組む組織

◎ 関連子会社を含めた全社組織で環境保全に積極的に取り組んでいます。

## アイシン機工株式会社環境組織図



# 地域社会との共生

◎ 地域社会から愛され、信頼される企業を目指し活動をしています。

## 三河湾水質保全委員会

吉良工場に近い三河湾で漁業を営む7の漁業共同組合、矢作川の水質保全に取り組まれている矢作川沿岸水質保全対策協議会のみなさんと定期的に地域水域に関する情報交換の場を設け、積極的に意見交換を行っています。



## 地域でのゴミ拾い活動



〈東刈谷駅〉



〈刈谷市 野田町〉



〈西尾市 吉良町〉

地域の環境美化を維持していくために、定期的にゴミ拾い活動を行っています。



〈宮崎海岸〉

# 緊急事態対応準備

◎ 地震など不測の事態に備え、随時、従業員の教育と訓練を行っています。

## 環境重点に関する教育

従業員に対して、重要箇所の認識、緊急時の対応方法など有事に備えた環境教育を定期的に行っています。



## 緊急事態対応訓練

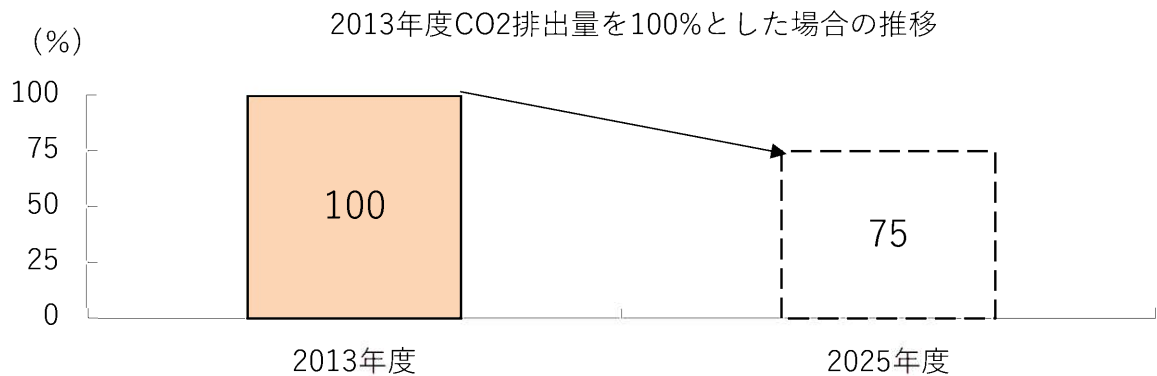
地震・火災などの緊急事態に迅速に対応できるよう、緊急連絡網の整備、緊急対応備品の整備、重点設備現地での実施訓練など多くの状況を想定した対応訓練を実施しています。



# 環境保全活動

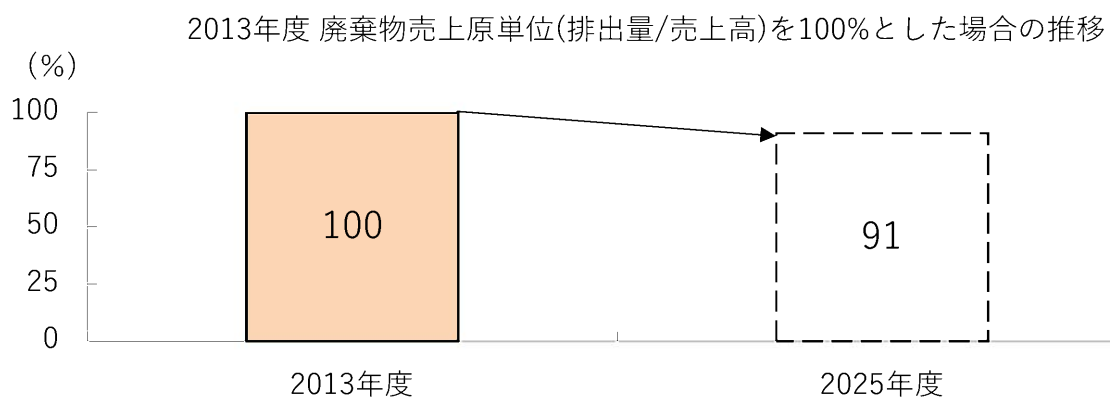
- ◎ 地球温暖化防止・廃棄物排出削減など、地球環境負荷低減に積極的に取り組んでいます。

## 地球温暖化防止



地球温暖化防止に向けた「省エネ」活動に全社を上げ取組み、1%/年以上の削減目標に対し、目標を上回る成果を上げています。

## 廃棄物削減



廃棄物は原材料・加工工程など、改善を進める事で排出量削減を進めています。

# 環境データ

◎ 法律・地域協定などに対する当社の状況です。

## 吉良工場

2021年4月～2022年3月実績

測定項目		基準値	測定最大値	評価
水質	水素イオン濃度 (PH)	5.8～8.6	7.1～7.8	○
	生物化学的酸素要求量 (BOD)	10mg/L以下	4.9	○
	化学的酸素要求量 (COD)	10mg/L以下	6.6	○
	浮遊物質 (SS)	10mg/L以下	2	○
	ノルマルヘキサン抽出物質含有量	2mg/L以下	1以下	○
	全窒素	15mg/L以下	3.9	○
	全リン	2mg/L以下	0.33	○
	大腸菌群数	300個/cm <sup>3</sup> 以下	30以下	○
大気	ばいじん	0.2 g/m <sup>3</sup> N以下	0.002	○
	NO <sub>x</sub>	180ppm以下	60	○
	SO <sub>x</sub>	3以下	0.09	○

## 刈谷工場

2021年4月～2022年3月実績

測定項目		基準値	測定最大値	評価
水質	水素イオン濃度 (PH)	5.8～8.6	6.6～7.7	○
	生物化学的酸素要求量 (BOD)	25mg/L以下	3.3	○
	化学的酸素要求量 (COD)	25mg/L以下	7	○
	浮遊物質 (SS)	30mg/L以下	23	○
	ノルマルヘキサン抽出物質含有量	5mg/L以下	1以下	○
	全窒素	120mg/L以下	15	○
	全リン	16mg/L以下	0.19	○
	大腸菌群数	3000個/cm <sup>3</sup> 以下	30以下	○